

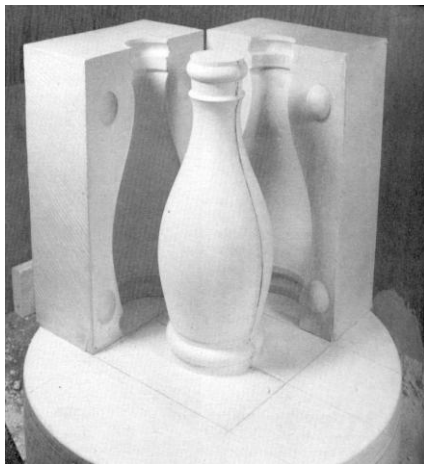


GILDE-KERAMIEK

KERAMISCH CENTRUM NEDERLAND

CURSUSSEN - WORKSHOPS - LEZINGEN

CURSUS MALLEN MAKEN



GILDE-KERAMIEK B.V.
OUDEWEG 153
2031 CC HAARLEM

TEL: 023-5424416
FAX: 023-5428081

RABOBANK: 32 44 27 689
BTW: NL-805456624.001
K.V.K. HAARLEM 34096651

Workshop Een of Meerdelig Mallen Maken.

Tijdens deze Cursus Mallen Maken leert u een eenvoudige Tweedelige of driedelige mal maken.

's Morgens maken we de basis voor de eerste helft van de mal, plaatsen de bekisting en gieten we de eerste helft.

Terwijl de gips uithardt gaan we lunchen (bij de cursus inbegrepen).

Na de lunch gaan we de eerste helft afwerken en gieten dan de tweede helft.

Na uitharding worden de randen afgewerkt en dan is de mal klaar en kunt u deze mee naar huis nemen.

Geschikte modellen voor het maken van een tweedelige mal zijn o.a. een beker, vaas, niet te groot bord, schaalje of kan. e.v.t. meerdere modellen mee zodat u samen met de docent kunt overleggen welk model het meest geschikt is.

Het model mag van diverse materialen gemaakt zijn, maar belangrijk is dat het materiaal waarvan het model gemaakt is **niet poreus** is.

Het model moet glad zijn; b.v. geglaazuurd of goed gelakt zijn. Glas is echter niet aan te raden i.v.m. spanningen en kan dus barsten.

Let op, het komt soms voor dat het model tijdens de cursus breekt of beschadigt, neem dus nooit een model mee waar absoluut niets mee mag gebeuren.

Indien nodig zijn er altijd diverse modellen in het leslokaal aanwezig welke u ook als model mag gebruiken.

De cursus is inclusief alle materialen zoals gips enz. en lunch. Wat u zelf mee mag nemen is alleen het model en werkkleding.

Uw docent is **Bob van Schie**, vormgever en ontwerper van Keramische multiples.

De cursus wordt in kleine groepen van maximaal 10 personen gegeven bij het Keramisch Centrum Nederland.